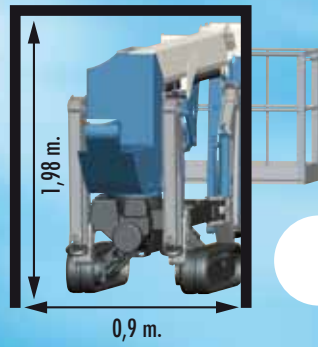
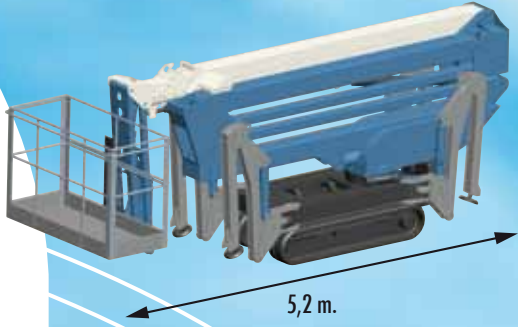


COMPACT, LIGHTWEIGHT AND EASILY TRANSPORTABLE  
 MULTI-AREA STABILIZER SETTING  
 DUAL POWER: petrol engine and electric engine for indoor use



METRI / METERS

C22/II



160° BASKET ROTATOR



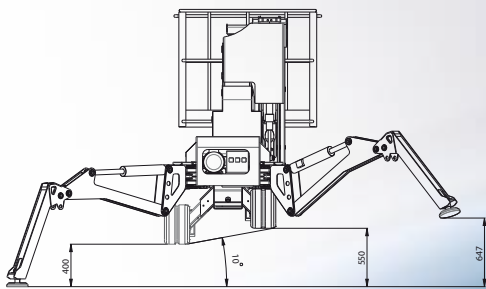
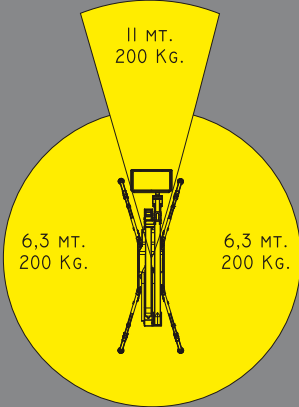
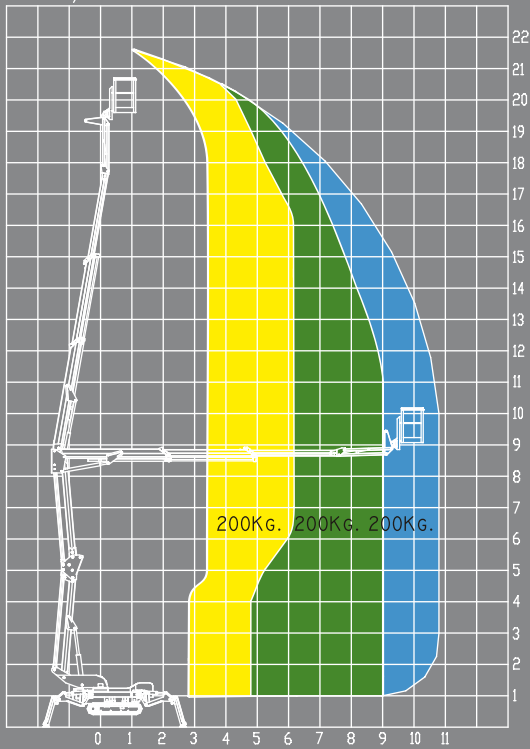
RADIO REMOTE CONTROL



BLUETA F O R M A A E R E A C I N G O L A T A  
 B U E A R I A

TRUCKED AERIAL WORK PLATFORM - NACELLE ÉLÉVATRICE CHENILLÉE  
 RAUPEN-ARBEITSBÜHNE - PLATAFORMA DE ORUGA PARA TRABAJOS EN ALTURA



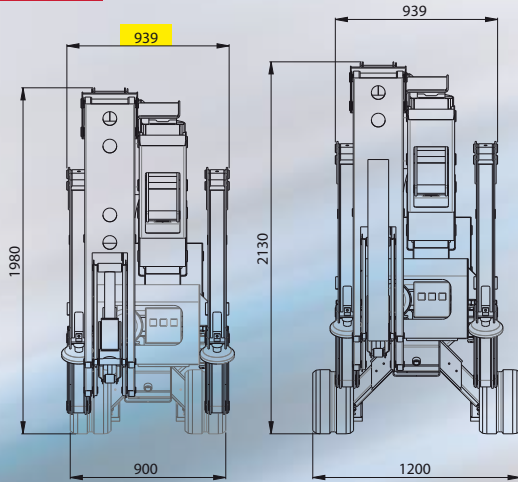
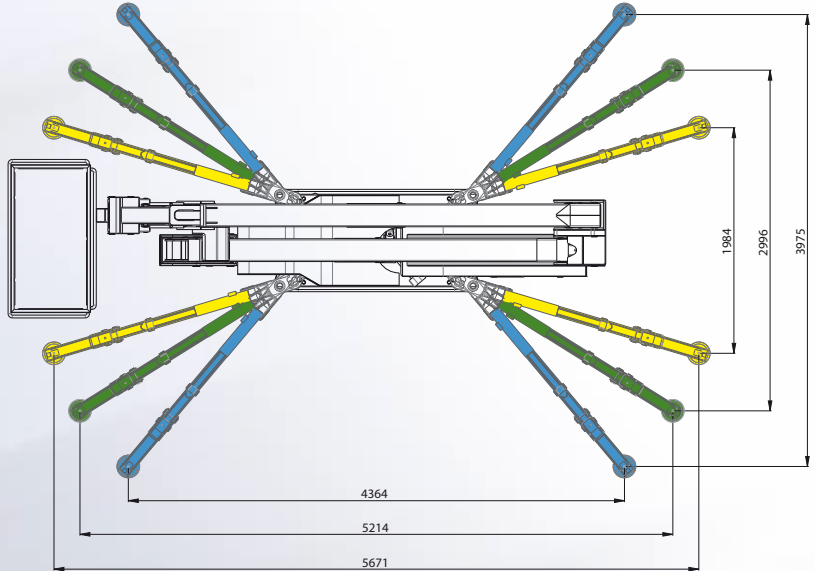
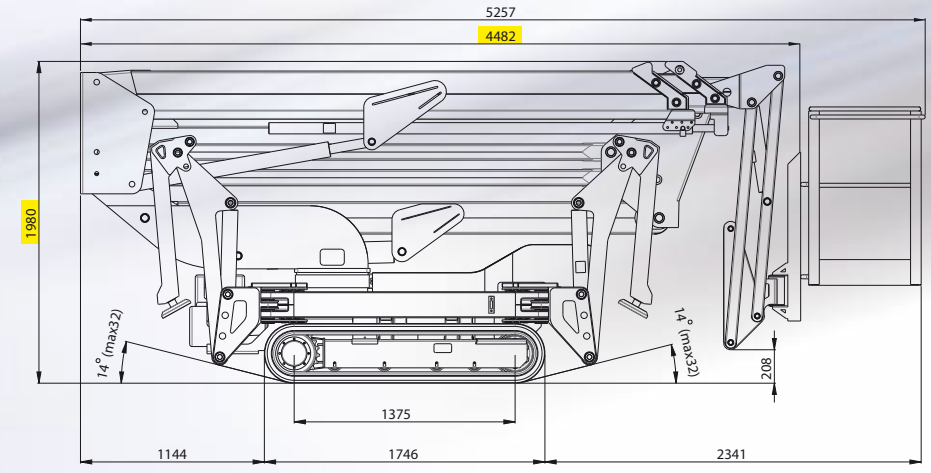


**DATI TECNICI**

**PIATTAFORMA**  
 Livellamento piattaforma  
 Braccio di lavoro  
 Pantografo  
 JIB  
 Rotazione sovrastruttura  
 Comandi  
 Capacità serbatoio olio  
 Pompa doppia  
 Pressione impianto  
 Pendenza max superabile  
 Velocità max vento  
 Tensione impianto elettrico  
 Forza manuale max  
 Velocità manovre  
 Portata  
 Nr operatori  
 Altezza max di lavoro  
 Sbraccio max di lavoro  
 Peso macchina  
 Trazione  
 Velocità max traslazione  
 Motore  
 Stabilizzatori  
 Stabilizzazione

asportabile, alluminio dim. 1300 x 700 x 1100  
 Rotazione 80° sinistra / 80° destra  
 idraulico circuito chiuso  
 in acciaio; angolo di lavoro -20°/+80°  
 doppio braccio in acciaio; angolo di lavoro: 0°/+85°  
 in acciaio; angolo di lavoro: -100°/+10°  
 340° non continua  
 proporzionali  
 40 L  
 4l+4l  
 180 bar  
 28 %  
 12,5 m/s  
 12 V  
 40 daN  
 0,4 m/sec  
 200 kg  
 2  
 22 m  
 10,8 m  
 3000 kg  
 cingolata  
 1,5 km/h  
 Honda iGX440 15HP  
 ribaltabili a discesa idraulica  
 area massima: 3975 mm x 4364 mm  
 area media: 2996 mm x 5214 mm  
 area piccola: 1984 mm x 5671 mm

**CARRO ALLARGABILE IDRAULICO**  
 larghezza minima: 900 mm  
 larghezza massima: 1200 mm



**C22/11 200 kg**

**DISPOSITIVI STANDARD DI SICUREZZA**

- Priorità di comandi in piattaforma
- Agganci per cinture di sicurezza sul cestello
- Pulsante emergenza con arresto motore
- Pompa a mano per le discese di emergenza
- Freno attivo ad apertura automatica sulla rotazione
- Interblocco stabilizzatori/braccio
- Protezioni termiche sull'impianto elettrico
- Valvole di massima pressione sul circuito oleodinamico
- Valvole di blocco bilanciate su tutti i cilindri
- Suoneria intermittente, allarme traslazione
- Spie di segnalazione stabilizzazione avvenuta in navicella e su radiocomando
- Conta ore macchina in servizio
- Traslazione elettro-idraulica
- Avviamento motore endotermico iGX440 15HP/elettrico
- Linea elettrica in piattaforma 220V (con salvavita)
- Elettropompa 3.8 l - 220 V
- Discesa di emergenza automatica
- Limitatore di momento
- Radiocomando
- Stabilizzazione/destabilizzazione automatica
- Start & stop Automatico
- Carro Allargabile ad asse oscillante
- Doppia velocità di traslazione
- Rotazione navicella
- Libretto uso e manutenzione

**SPECIFICATIONS**

**PLATFORM**  
 Platform levelling  
 Boom  
 Pantograph  
 JIB  
 Slewing turret  
 Controls  
 Oil tank capacity  
 Double pump  
 Circuit pressure  
 Maximum gradient  
 Max wind speed  
 Electric system voltage  
 Max manual force  
 Control speed  
 Load capacity  
 No. operators  
 Max working height  
 Max working outreach  
 Machine weight  
 Traction  
 Max translation speed  
 Engine  
 Outriggers  
 Setting area

removable, aluminium, dim. 1300 x 700 x h 1100  
 Rotation 80° left/ 80° right  
 hydraulic with closed circuit  
 3 section telescopic all steel; boom angle -20°/+80°  
 double boom, all steel, angle -1°/+68°  
 all steel, angle -100°/+10°  
 340° not continuous  
 proportional controls  
 40 L  
 4l+4L  
 180 bar  
 28%  
 12,5 m/sec  
 12 V  
 40 daN  
 0,4 m/sec  
 200 kg  
 2  
 21 m  
 10,8 m  
 3000 kg  
 tracked  
 1,5km/h  
 Honda iGX440 15HP  
 collapsible, hydraulic descent  
 max. area: 3975 mm x 4364 mm  
 med. area: 2996 mm x 5214 mm  
 min. piccola: 1984 mm x 5671 mm  
 hydraulic, min width: 900 mm;  
 max. width: 1200 mm

**WIDTH ADJUSTING TRACK SYSTEM**

**STANDARD SAFETY EQUIPMENTS**

- Priority of platform controls
- Locks for the safety belts on the platform
- Emergency push-button with engine stop
- Hand pump for the emergency descent of the platform
- Automatic opening of the brake when the rotation begins
- Aerial structure locking till the stabilization is complete
- A Protection with pressure relief valve on the hydraulic system
- Overcentre lock valves on all the cylinders
- Translation intermittent sound alarm
- Automatic opening of the brake when translation begins
- Complete stabilisation warning lights
- Hour-meter
- Electro-hydraulic transmission
- Moment limiting device
- 220 V Supply with plug on the platform
- Electric-pump 3.8 l - 220 V
- Radio remote control
- Self stabilizing system
- Automatic start & stop
- Track width adjusting system
- Basket rotation
- Driving Double speed
- Use and maintenance handbook

dip: fabio\_rispolti@blue.it